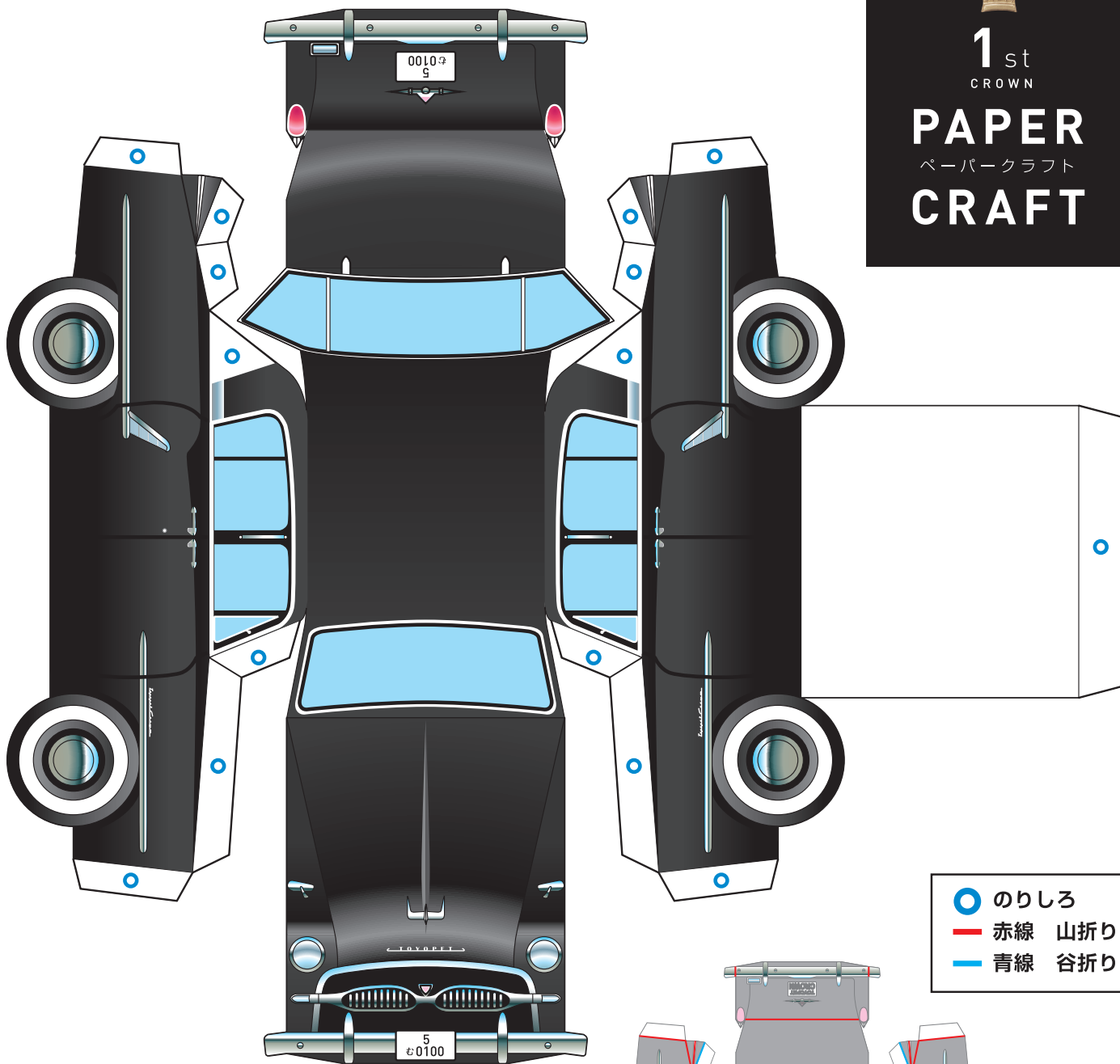
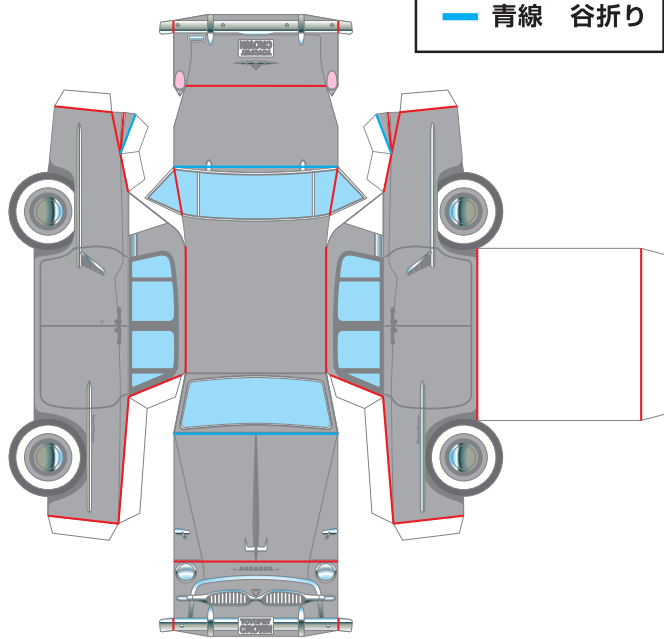


ペーパークラフトを組み立てて、初代クラウンを完成させよう!



完成写真

- まずは、外側の黒線に沿って、切りとります。
- 赤線** (山折り)、**青線** (谷折り)の部分をていねいに折ります。
- のりしろ (○印の部分)にのりをつけたら、完成写真を参考に貼っていきます。
- ルーフの前後は側面のカーブに合わせて曲げます。
- 前後のバンパーとリアウィンドウの両端は、他ののりしろを貼ってから側面にかぶせるように貼りつけます。



※切りとった紙で手を切らないように注意してください。  
※小さなお子様は、保護者の方と一緒に作業し、ケガのないように注意してください。